



## 千葉県南房総市 スポーツ・文化合宿のご案内

### 【目次】

P 1	南房総市のプロフィール (アクセス)
P 2	〃 (気温・降水量)
P 3	〃 (宿泊施設 おもてなし・温泉)
P 4	〃 (宿泊施設 部屋)
P 5	〃 (宿泊施設 食事)
P 6	富山ふれあいスポーツセンター
P 7	富浦体育館
P 8	丸山体育館
P 9	丸山運動広場
P 10	富山平群体育館・富山岩井体育館・千倉B & G 海洋センターアリーナ
P 11	学校体育館
P 12	野球場
P 13	武道場
P 14	テニスコート
P 15	文化合宿施設
P 16	文化合宿マップ
P 17	[競技可能施設] バスケットボール
P 18	〃 ミニバスケットボール
P 19	〃 バドミントン
P 20	〃 バレーボール
P 21	〃 サッカー・フットサル
P 22	〃 軟式野球・硬式野球
P 23	〃 ソフトボール



City Profile

1. 市の概要

Great Access to Tokyo and Key Airports

東京・主要空港からの好アクセス



● 人口	40,073人 (平成28年4月1日現在)
● 位置	100 kilometers south of Tokyo 首都東京から南へ100km
● 面積	230.14m <sup>2</sup>
● 主要産業	Tourism, Farming, Fishing 観光・農漁業

*Population as of April 1st, 2016*

A warm, hospitable climate with an average temp. of 16°C  
平均気温 16°C で過ごしやすい温暖な気候



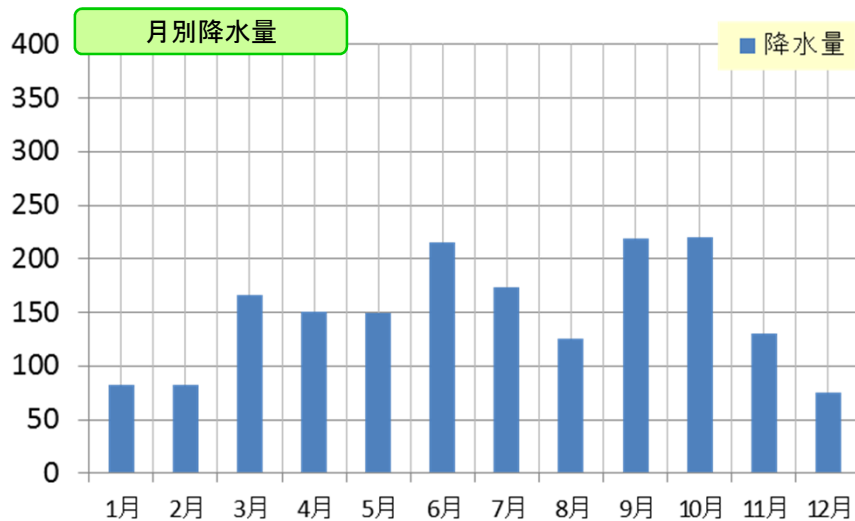
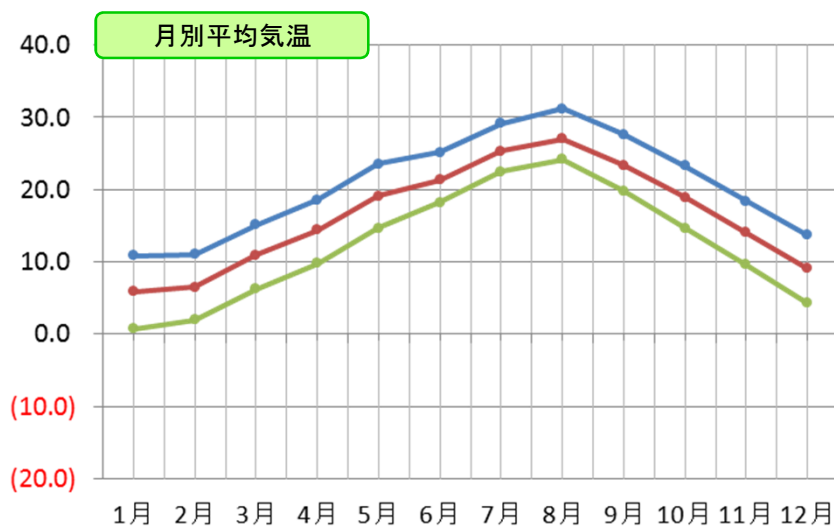
A flower farming area with a brief winter and early spring  
花の産地・南房総 冬季に一足早い春をお届け



## City Profile

## 1. 市の概要

## 南房総の気候



	1月	2月	3月	4月	5月	6月	7月	8月	9月	10月	11月	12月
最高気温(°C)	10.8	11	15.1	18.6	23.5	25.1	29.1	31.2	27.6	23.3	18.4	13.7
平均気温(°C)	5.9	6.5	10.9	14.4	19.1	21.3	25.3	27	23.4	18.9	14	9.1
最低気温(°C)	0.7	2	6.2	9.8	14.7	18.2	22.5	24.2	19.8	14.7	9.6	4.3
降水量(mm)	78.3	119.4	155.7	184.7	135.3	230.4	122.1	107.9	224.3	253.7	158.1	111.4

※数値は2012～2016年の平均値

Lodging Facilities

2. 宿泊施設

Get your fill of hot spring baths, Japanese cuisine, and hospitality at one of our many hotels surrounded by nature.

自然に佇む多彩な宿で「温泉」「和食」「おもてなし」をご堪能ください。



We can provide a variety of facilities based on your needs.

用途に合わせて様々なタイプの宿泊施設をご案内いたします。

Hotels Traditional Inns ホテル・旅館	Over 30 Facilities 30軒以上
Guesthouses 民宿	Over 150 Facilities 150軒以上
Hot Spring Hotels 温泉宿	Over 20 Facilities 20軒以上



Offering you a heartfelt welcome  
おもてなしの心でお出迎え



Lodging Facilities

2. 宿泊施設

You can choose from our variety of facilities based on your desired room type.

様々なタイプの宿・部屋から選ぶことが可能。

Rooms  
部屋



Hotels located in Natural parks  
自然公園内にあるホテル



Traditional Guesthouses  
民宿

Traditional Japanese Cuisine and Sake  
酒の肴に日本食



Hotels with Pools  
プール付きホテル



Western Style Hotels  
ホテル



Lodging Facilities

2. 宿泊施設

Enjoy your fill of traditional Japanese food.

日本の和食をごゆっくりご堪能ください。

Japanese Cuisine

和食

Enjoy a variety of Japanese food

召し上がり方も豊富な和食



Spiny Lobster: a local specialty. Delicious when grilled!

焼いて美味倍增！特産の房州海老



Sashimi Rice Bowl

海鮮丼



Sushi

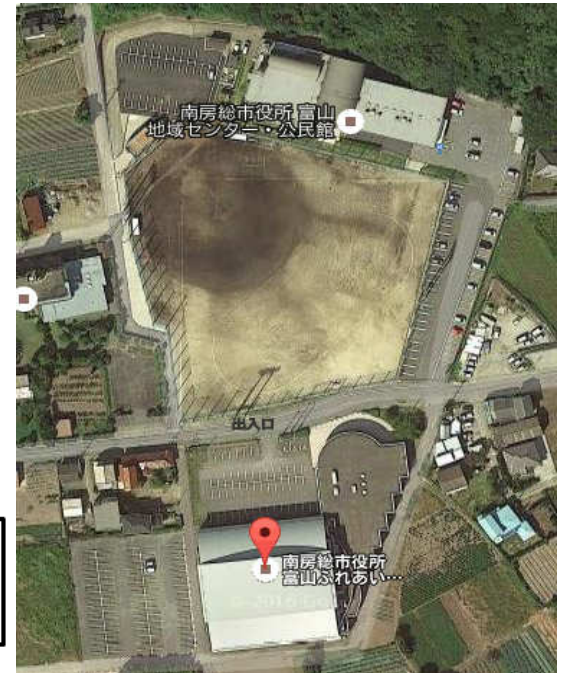
寿司

## Tomiyama Fureai Sports Center

エリア:富山

## 富山ふれあいスポーツセンター

施設住所:千葉県南房総市久枝1024番地  
 問合せ:0470-46-2964  
 (南房総市教育委員会生涯学習課)

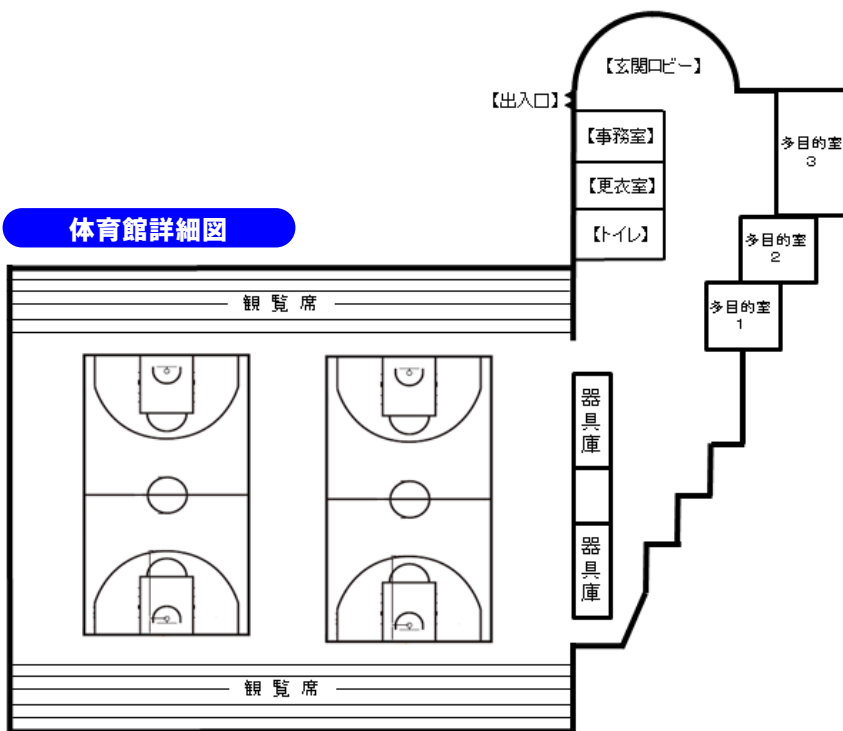


全面1時間につき	<市内者>2,200円	<市外者>4,400円
半面1時間につき	<市内者>1,100円	<市外者>2,200円

バスケットボールコート2面が楽々取れ、両側に観客席が設置されている多目的な用途に対応できる体育館。市内での合宿利用が最も多い体育館で、年間1万8千人を受け入れている。

観客席は424席を備え、様々な大会が数多く開かれている。

## 体育館詳細図



ミーティングルーム ※有料	多目的室1 45.08㎡
	多目的室2 41.16㎡
	多目的室3 79.05㎡

## 利用種目

## コート数

バスケットボール ※ミニバス可能	2面(15m×28m)
バレーボール	2面(9m×18m)
バドミントン	6面(6.1m×13.4m)
卓球	13面
フットサル	1面(25m×35m)
利用時間	9:00~22:00
観覧席	424席
アリーナサイズ	1,440.6㎡ 縦34.3m×横42.0m 天井高さ17m
駐車場台数	132台



## Tomiura Gymnasium

エリア: 富浦

## 富浦体育館

施設住所: 千葉県南房総市富浦町青木71番地  
 問合せ: 0470-46-2964  
 (南房総市教育委員会生涯学習課)

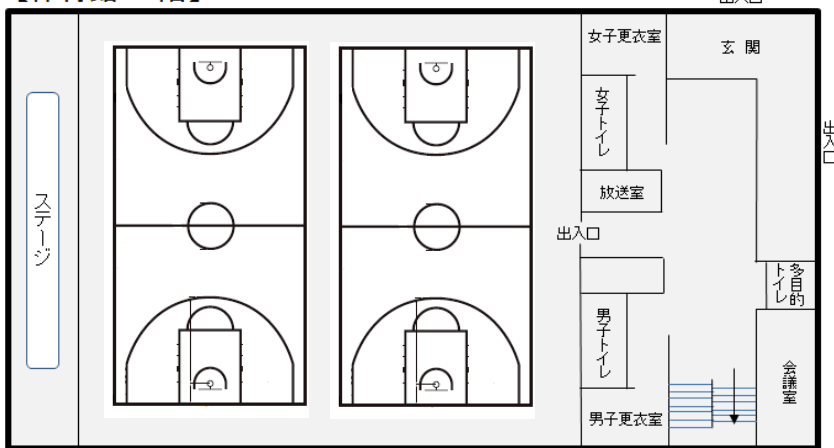
全面1時間につき	<市内者> 2,200円	<市外者> 4,400円
----------	--------------	--------------

半面1時間につき	<市内者> 1,100円	<市外者> 2,200円
----------	--------------	--------------

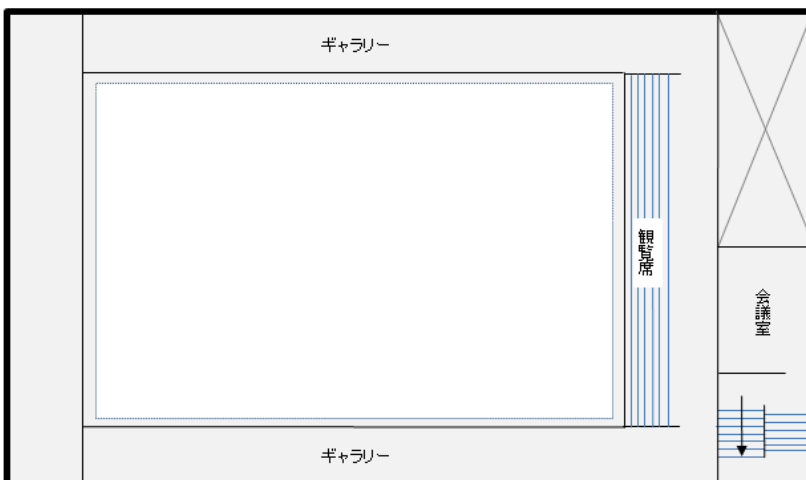
JR富浦駅や高速バス停留所から徒歩5分程度の好アクセスで、350台の駐車場も完備され、年間を通してスポーツ大会が開催される体育館。大学生のスポーツサークルやチアリーダーなどの合宿をはじめ、講演会や企業研修など、用途豊富な体育館。観客席は180席を備える。アリーナ照明は、全てLEDで明るさも保たれている。

## 体育館詳細図

## 【体育館 1階】



## 【体育館 2階】



利用種目	コート数
バスケットボール ※ミニバス可能	2面(15m×28m)
バレーボール	2面(9m×18m)
バドミントン	6面(6.1m×13.4m)
卓球	8面
軽スポーツ	OK
利用時間	9:00~22:00
観覧席	180席
ミーティングルーム	1F 5m×7.5m 2F 5m×14m
アリーナサイズ	1,365㎡ 縦39m,横35m, 高さ17.5m
駐車場台数	350台





## Maruyama Gymnasium

エリア:丸山

## 丸山体育館

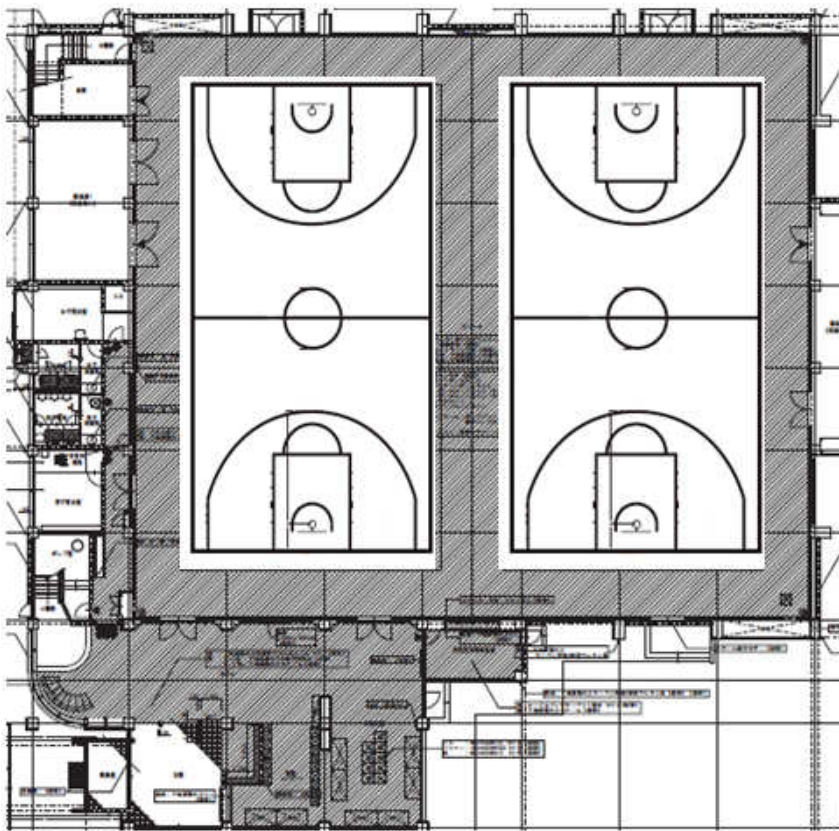
施設住所:千葉県南房総市岩糸2504番地  
 問合せ:0470-46-2964  
 (南房総市教育委員会生涯学習課)



全面1時間につき	<市内者>2,200円	<市外者>4,400円
半面1時間につき	<市内者>1,100円	<市外者>2,200円

フットサルやバスケットボール、バレーボールなど、多彩なスポーツが競技可能で、ゆとりある広さが魅力の体育館。周辺には、車で5分程度の距離にコンビニやスーパーなどもあり便利。農村風景に佇むサッカーなどが競技可能な多目的広場が併設されている。アリーナ照明は全てLEDで明るさも十分保たれている。

## 体育館詳細図



利用種目	コート数
バスケットボール ※ミニバス可能	2面(15m×28m)
バレーボール	2面(9m×18m)
バドミントン	6面(6.1m×13.4m)
フットサル	1面(33.7m×25m)
軽スポーツ	OK
利用時間	9:00~22:00
アリーナサイズ	1,334.8㎡ 縦33.75m×横39.55m 高さ14m
駐車場台数	80台+140台



Maruyama Movement Square

エリア:丸山

丸山運動広場

住所:千葉県南房総市岩糸2530番地  
 問合せ:0470-46-2964  
 (南房総市教育委員会生涯学習課)

全面1時間につき	<市内者>1,030円	<市外者>2,060円
夜間照明	<市内者>1,100円	<市外者>2,200円

全面天然芝でナイター施設も完備した社会人や少年サッカーの練習場に最適な運動広場。



運動広場データ	
広さ	サッカー 1面 フットサル 8面
グラウンド内容	全面天然芝
利用時間	9:00~22:00
ナイター施設	有り
雨天練習場	空き状況により、体育館が利用可能

▼アクセス

車	富津館山道路 富浦ICから車で30分
電車	JR南三原駅から徒歩40分

Chikura Sports Park Multipurpose Square

エリア:千倉

千倉総合運動公園 多目的広場

住所:千葉県南房総市千倉町川戸544番地8  
 問合せ:0470-44-3381  
 (千倉総合運動公園)

全面1時間につき	<市内者>1,030円	<市外者>2,060円
半面1時間につき	<市内者> 510円	<市外者>1,030円



高台にある全面天然芝のサッカー場。スポーツ合宿に集中する環境と雨天の場合は同敷地に体育館(空き状況による)もある。

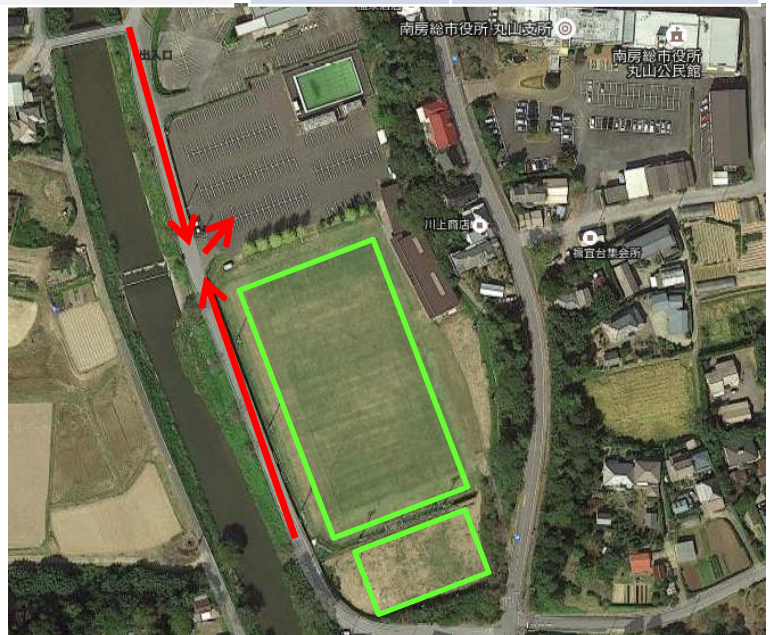
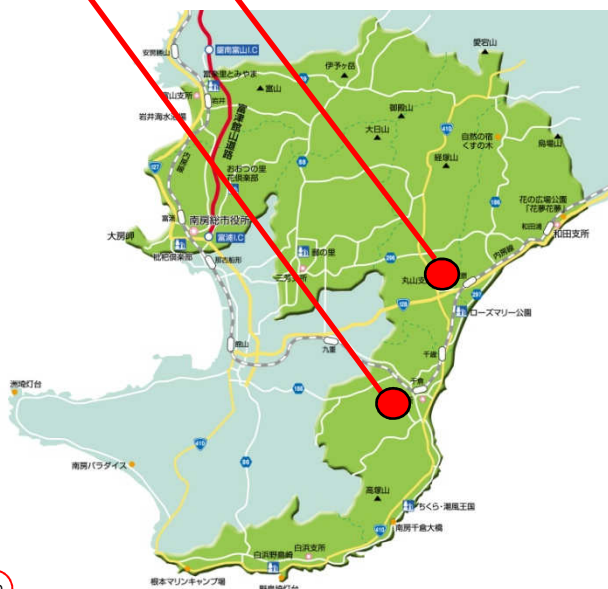
▼アクセス

車	富津館山道路 富浦ICから車で30分
電車	JR千倉駅から徒歩30分

多目的広場データ	
広さ	サッカー1面 (105m×68m、ポイントあり) フットサル 8面
グラウンド内容	全面天然芝
利用時間	9:00~17:00
ナイター施設	なし
雨天練習場	空き状況により、体育館が利用可能

千倉総合運動公園多目的広場

丸山運動広場



●丸山運動広場メイングラウンド  
 サッカーコート105m×68m  
 全面天然芝  
 駐車台数 223台  
 屋外トイレ2箇所  
 更衣室男女各1部屋

●サブグラウンド  
 全面天然芝  
 56m×34m

## スポーツ施設のご紹介

## Tomiyamaheguri Gymnasium

エリア: 富山

## 富山平群体育館

緑深い里山の裾野に立地する静かな自然環境のなかで、スポーツ合宿に集中できる体育館。



全面1時間につき

&lt;市内者&gt;

550円

&lt;市外者&gt;1,100円

住所: 千葉県南房総市平久里中220番地  
 問合せ: 0470-46-2964  
 (南房総市教育委員会生涯学習課)

利用種目	コート数
バスケットボール	1面(14.1m × 24.1m)
ミニバスケットボール	2面(9m × 16m)
バレーボール	1面(9m × 18m)
バドミントン	2面(6.1m × 13.4m)
軽スポーツ	OK
剣道・空手	OK

利用時間 9:00~22:00

駐車場台数 10台

## Tomiyamalwai Gymnasium

エリア: 富山

## 富山岩井体育館

東京湾に面する岩井民宿から近いスポーツ合宿の拠点として利便性の高い体育館。スポーツ合宿に専念するには最適。緑深い里山の裾野に立地する静かな自然環境のなかで、スポーツ合宿に集中できる体育館。アリーナ照明は全てLEDで明るさ十分。



全面1時間につき

&lt;市内者&gt;

550円

&lt;市外者&gt;1,100円

住所: 千葉県南房総市市部250番地  
 問合せ: 0470-46-2964  
 (南房総市教育委員会生涯学習課)

利用種目	コート数
バスケットボール	1面(15.0m × 26.0m)
ミニバスケットボール	2面(12.0m × 21.0m)
バレーボール	1面(9.0m × 18.0m)
バドミントン	2面(6.1m × 13.4m)
剣道・空手	OK

利用時間 9:00~22:00

駐車場台数 10台

## Chikura B&amp;G Marine Center Arena

エリア: 千倉

## 千倉B&amp;G海洋センター アリーナ

多目的な用途に使えるコンパクトな体育館で周辺には野球場や多目的グラウンドなどが併設されているスポーツ施設。



全面1時間につき

&lt;市内者&gt;1,100円

&lt;市外者&gt;2,200円

半面1時間につき

&lt;市内者&gt;

550円

&lt;市外者&gt;1,100円

住所: 千葉県南房総市千倉町川戸544番地8  
 問合せ: 0470-44-3381(千倉総合運動公園)

利用種目	コート数
バスケットボール	1面(15m × 26m)
バレーボール	2面(9m × 18m)
小学生バレーボール	2面(8m × 16m)
バドミントン	4面(6.1m × 13.4m)
卓球	5面
フットサル	1面(18m × 24m)
軽スポーツ	OK

利用時間 9:00~22:00

駐車場台数 100台

## エリア: 富浦

## 富浦小学校体育館

住所: 千葉県南房総市富浦町原岡931番地  
 問合せ: 0470-46-2964  
 (南房総市教育委員会生涯学習課)



遮光性に優れた明るさが魅力の体育館。東京湾に面する原岡海岸が目の前に広がり、夕日がきれいな絶景のロケーションと海からの涼しい風が心地よい。比較的に利用しやすい時期は、土・日曜・祝祭日、春・夏・冬休み。

全面1時間につき	<市内者> 1,100円	<市外者> 2,200円
半面1時間につき	<市内者> 550円	<市外者> 1,100円

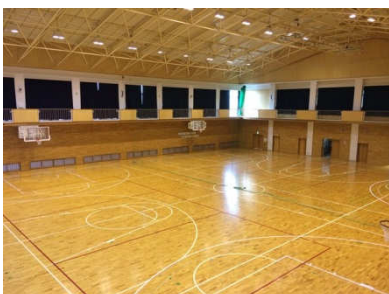
注) 学校施設のため、学校行事が優先されますので予めご了承ください。

利用種目	コート数
バスケットボール	1面(15m×28m)
ミニバスケットボール	2面(12.1m×22.1m)
バレーボール	1面(9m×18m)
バドミントン	4面(ラインなし・ポイントあり)
卓球	3面
利用時間	9:00~22:00

## エリア: 和田

## 嶺南中学校和田校舎体育館

住所: 千葉県南房総市和田町海発1602  
 問合せ: 0470-46-2964  
 (南房総市教育委員会生涯学習課)



バスケットボールコート2面がとれる十分な広さを確保した体育館。その他にもバレーボールやバドミントンなど、多彩な種目に対応できる。

全面1時間につき	<市内者> 1,100円	<市外者> 2,200円
半面1時間につき	<市内者> 550円	<市外者> 1,100円

注) 学校施設のため、学校行事が優先されますので予めご了承ください。

利用種目	コート数
バスケットボール	2面(15m×28m)
ミニバスケットボール	2面(15m×28m)
バレーボール	2面(9m×18m)
バドミントン	6面(6.1m×13.4m)
利用時間	9:00~22:00

## エリア: 白浜

## 白浜中学校体育館

住所: 千葉県南房総市白浜町滝口5580-57  
 問合せ: 0470-46-2964  
 (南房総市教育委員会生涯学習課)



本格的な屋内競技が楽しめ、ゆとりある天井高と広さは、使いやすさ抜群の体育館。近くには、雄大な太平洋が広がり、スポーツ合宿にもピッタリ。千葉県最南端にある学校体育館で民宿や旅館が周辺に多く点在する。

全面1時間につき	<市内者> 1,100円	<市外者> 2,200円
半面1時間につき	<市内者> 550円	<市外者> 1,100円

注) 学校施設のため、学校行事が優先されますので予めご了承ください。

利用種目	コート数
バスケットボール	1面(15m×28m) 2面(14m×24m)
バレーボール	2面(9m×18m)
バドミントン	4面(13.4m×6.1m)
卓球	4面
利用時間	9:00~22:00

## エリア: 丸山

## 嶺南中学校体育館

住所: 千葉県南房総市杵見2705  
 問合せ: 0470-46-2964  
 (南房総市教育委員会生涯学習課)



「地域とともに歩む学校づくり」を目指し、市民の学びとスポーツの拠点として、健康増進やコミュニティづくり、そして合宿やスポーツ大会に最適な体育館。

全面1時間につき	<市内者> 1,100円	<市外者> 2,200円
半面1時間につき	<市内者> 550円	<市外者> 1,100円

注) 学校施設のため、学校行事が優先されますので予めご了承ください。

利用種目	コート数
バスケットボール	2面(12m×22m)
バレーボール	2面(9m×18m)
バドミントン	3面(6.1m×13.4m)
利用時間	9:00~22:00

エリア:千倉

## 千倉総合運動公園 野球場

軟式・硬式野球の公式ゲーム対応の天然芝野球場。



野球場1面1時間につき	<市内者> 1,030円	<市外者> 2,060円
野球場夜間照明1時間につき	<市内者> 2,200円	<市外者> 4,400円
野球場本部席・放送設備・スコアボード 1時間につき	<市内者> 550円	<市外者> 1,100円

住所:千葉県南房総市千倉町川戸544番地8  
 問合せ:0470-44-3381  
 (千倉総合運動公園)

## 球場データ

広さ	両翼92m センター120m
ブルペン	屋根なし2人立×2
雨天練習場	無し
グラウンド内容	天然芝(外野)
利用時間	9:00~21:30
ナイター施設	有り

## ▼アクセス

車	富津館山道路 富浦ICから車で30分
電車	JR千倉駅から徒歩30分

エリア:富山

## 富山多目的運動場

鋸南富山ICからも近い好アクセスな野球場。スポーツ合宿に最適で社会人をはじめ、ジュニア・シニアにも使いやすい。



全面1時間につき	<市内者> 1,030円	<市外者> 2,060円
夜間照明1時間につき	<市内者> 2,200円	<市外者> 4,400円

住所:千葉県南房総市久枝327番地  
 問合せ:0470-46-2964  
 (南房総市教育委員会生涯学習課)

## 球場データ

広さ	両翼90m センター103m
ブルペン	屋根なし2人立×2
雨天練習場	無し
グラウンド内容	黒土混合土
利用時間	9:00~22:00
ナイター施設	有り

## ▼アクセス

車	富津館山道路 鋸南富山ICから車で5分
電車	JR岩井駅から徒歩20分

エリア:和田

## 和田コミュニティ運動広場

草野球や少年野球に最適な広さの多目的な利用が可能な運動広場。夜間照明設備も完備している。



運動広場1時間につき	<市内者> 510円	<市外者> 1,030円
夜間照明1時間につき	<市内者> 1,100円	<市外者> 2,200円

住所:千葉県南房総市和田町下三原364番地  
 問合せ:0470-46-2964  
 (南房総市教育委員会生涯学習課)

## 球場データ

広さ	8,914㎡ (左翼86m 右翼75m センター80m)
ブルペン	屋根なし1人立×2
雨天練習場	無し
グラウンド内容	天然芝(外野)
利用時間	9:00~22:00
ナイター施設	有り

## ▼アクセス

車	富津館山道路 富浦ICから車で30分
電車	JR南三原駅から徒歩30分

エリア:千倉

## 千倉B&amp;G海洋センター 武道場

剣道場と柔道場が併設されている武道場。周辺には、アリーナや多目的広場、野球場、テニスコートが併設されている。



住所:千葉県南房総市千倉町川戸544番地8  
問合せ:0470-44-3381  
(千倉総合運動公園)

利用種目	コート数	
柔道	2面	
剣道	2面	
1時間につき	<市内者> 550円	<市外者> 1,100円
車	富津館山道路 富浦ICから車で30分	
電車	JR千倉駅から徒歩30分	
利用時間	9:00~22:00	

エリア:三芳

## 三芳柔剣道場

剣道・柔道・空手など屋内競技に最適な武道場。スポーツ合宿にも最適です。周辺には弓道場やテニスコートも併設されている。



住所:千葉県南房総市合戸64番地  
問合せ:0470-46-2964  
(南房総市教育委員会生涯学習課)

利用種目	コート数	
剣道	2面	
空手	OK	
1時間につき	<市内者> 550円	<市外者> 1,100円
利用時間	9:00~22:00	
車	富津館山道路 富浦ICから車で15分	
電車	JR富浦駅からバスで20分	

エリア:白浜

## 白浜体育館

柔道に専念できるゆとりある体育館で、合宿にも最適です。周辺には太平洋の海が広がる。



住所:千葉県白浜町滝口5580-27  
問合せ:0470-46-2964  
(南房総市教育委員会生涯学習課)

利用種目	コート数	
柔道	畳104畳	
1時間につき	<市内者> 550円	<市外者> 1,100円
利用時間	9:00~22:00	
車	富津館山道路 富浦ICから車で40分	
電車	JR館山駅からバスで30分	

## エリア: 富浦

## 富浦テニスコート

電車や高速バスからのアクセスも良好な砂入り、人工芝のコートが2面利用できるテニスコート



利用時間	9:00~17:00
面数	2面
コート	砂入り・人工芝

1面1時間につき

<市内者>  
510円<市外者>  
1,030円

車 富津館山道路 富浦ICから車で5分

電車 JR富浦駅から徒歩5分

住所: 千葉県南房総市富浦町青木70  
 問合せ: 0470-46-2964  
 (南房総市教育委員会生涯学習課)

## エリア: 三芳

## 三芳テニスコート

足に優しいゴム質のラバーコートが2面利用できるテニスコート



利用時間	9:00~22:00
面数	2面
コート	ラバーコート

1面1時間につき

<市内者>  
510円<市外者>  
1,030円

夜間照明1時間につき

<市内者>  
550円<市外者>  
1,100円

車 富津館山道路 富浦ICから車で15分

電車 JR富浦駅からバスで20分

住所: 千葉県南房総市本織60番地4  
 問合せ: 0470-46-2964  
 (南房総市教育委員会生涯学習課)

## エリア: 千倉

千倉総合運動公園  
テニスコート

砂入り・人工芝のテニスコート3面が使えるテニスコートで周辺スポーツ施設(野球・多目的グラウンドなど)も充実



利用時間	9:00~17:00
面数	3面
コート	砂入り・人工芝

1面1時間につき

<市内者>  
510円<市外者>  
1,030円

車 富津館山道路 富浦ICから車で30分

電車 JR千倉駅から徒歩30分

住所: 千葉県南房総市千倉町川戸544番地8  
 問合せ: 0470-44-3381  
 (千倉総合運動公園)

## 海に囲まれた自然環境豊かな 南房総で文化合宿を！

吹奏楽・管弦楽等のクラシック音楽の合宿地として、多くの学生が訪れる合宿の聖地。東京湾に面する内房の静かな海がすぐそばの環境の中で、ゆっくりと音楽合宿に励んでみてはいかがでしょうか。

ティンパニー、コントラバス、譜面台、指揮台など、各宿にレンタル機材もご用意しています。

JR内房線で東京から1時間40分、貸切バスでは東京湾アクアラインで東京から1時間30分と目的地に短時間で到着可能な好アクセスも魅力。

各民宿に備わっている音楽ホールをはじめ、公共施設のホールも充実しています。ぜひパート練習やミニ発表会など有意義な合宿のひとつを南房総でお過ごしただければと思います。

### エリア:富山 富山ふれあいコミュニティセンター

お問い合わせ 0470-57-2511



天井高の多目的ホール（468.38㎡・定員400人）は音楽や講演会、ダンスなど合宿利用に最適！宿泊は岩井・富浦地区、体育館やグラウンドも併設するスポーツ・文化合宿の拠点。

多目的ホール 1時間につき	<市内者> 1,100円	<市外者> 2,200円
------------------	-----------------	-----------------

### エリア:三芳 三芳農村環境改善センター

お問い合わせ 0470-36-4114



ダンスや音楽合宿など最適な部屋が豊富！ホール（237㎡）は明るく広さも十分。楽しい公民館教室・講座・展示物など教育活動の拠点。

大会議室 1時間につき	<市内者> 550円	<市外者> 1,100円
----------------	---------------	-----------------

### エリア:富浦

### とみうら元気倶楽部

お問い合わせ 0470-33-3411



吹奏楽、演劇、人形劇など多様な用途が魅力のさざなみホールで文化合宿を！宿泊は富浦・岩井地区、道の駅や富浦体育館、テニスコートも周辺にあり、スポーツ及び文化の賑わいの拠点。

さざなみホール 1時間につき	<市内者> 770円	<市外者> 1,540円
照明器具 1時間につき	<市内者> 550円	<市外者> 1,100円
楽屋 1時間につき	<市内者> 110円	<市外者> 220円

### エリア:白浜

### 白浜コミュニティセンター

お問い合わせ 0470-29-7770



平成28年に新設した千葉県最南端に位置するコミュニティセンターは機能性抜群。コンパクトなホール（202㎡）もあり、文化合宿に最適。

大会議室 1時間につき	<市内者> 440円	<市外者> 880円
大会議室ステージ 1時間につき	<市内者> 220円	<市外者> 440円
舞台照明装置 1時間につき	<市内者> 550円	<市外者> 1,100円

### エリア:和田

### 和田コミュニティセンター

お問い合わせ 0470-36-4114

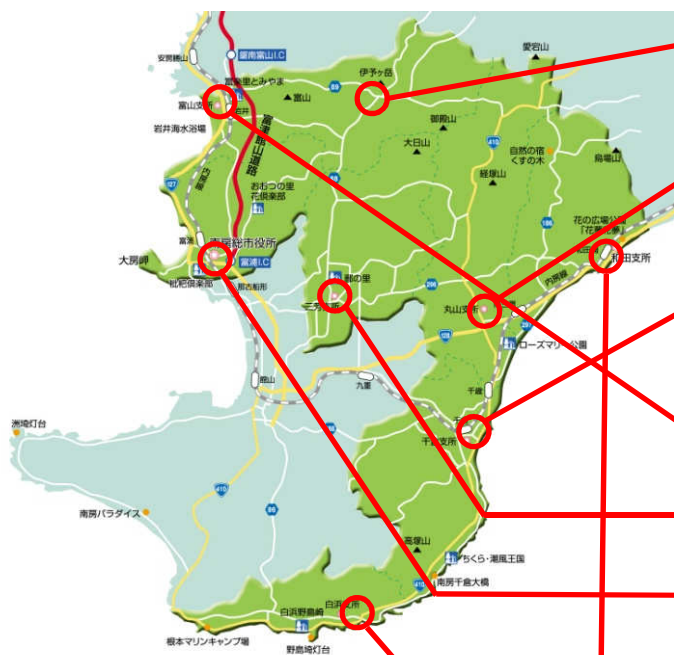


道の駅隣に併設するコミュニティセンター（市民ホール220.22㎡）は太平洋が望める立地条件。多目的ホールもあり、文化合宿に集中できる環境が魅力。

大会議室 1時間につき	<市内者> 550円	<市外者> 1,100円
----------------	---------------	-----------------



南房総市内の文化合宿施設マップ



エリア:富山

富山コミュニティセンター

お問い合わせ 0470-57-2511

エリア:丸山

丸山公民館

お問い合わせ 0470-46-4031

エリア:千倉

千倉保健センター

お問い合わせ 0470-44-3121

エリア:富山

富山ふれあいコミュニティセンター

エリア:三芳

三芳農村環境改善センター

エリア:富浦

とみうら元気倶楽部

エリア:白浜

白浜コミュニティセンター

エリア:和田

和田コミュニティセンター