

Maruyama Movement Square

エリア:丸山

丸山運動広場

住所:千葉県南房総市岩糸2530番地
 問合せ:0470-46-2964
 (南房総市教育委員会生涯学習課)

全面1時間につき	<市内者>1,030円	<市外者>2,060円
夜間照明	<市内者>1,100円	<市外者>2,200円

全面天然芝でナイター施設も完備した社会人や少年サッカーの練習場に最適な運動広場。



運動広場データ	
広さ	サッカー 1面 フットサル 8面
グラウンド内容	全面天然芝
利用時間	9:00~22:00
ナイター施設	有り
雨天練習場	空き状況により、体育館が利用可能

▼アクセス

車	富津館山道路 富浦ICから車で30分
電車	JR南三原駅から徒歩40分

Chikura Sports Park Multipurpose Square

エリア:千倉

千倉総合運動公園 多目的広場

住所:千葉県南房総市千倉町川戸544番地8
 問合せ:0470-44-3381
 (千倉総合運動公園)

全面1時間につき	<市内者>1,030円	<市外者>2,060円
半面1時間につき	<市内者> 510円	<市外者>1,030円



高台にある全面天然芝のサッカー場。スポーツ合宿に集中する環境と雨天の場合は同敷地に体育館(空き状況による)もあります。

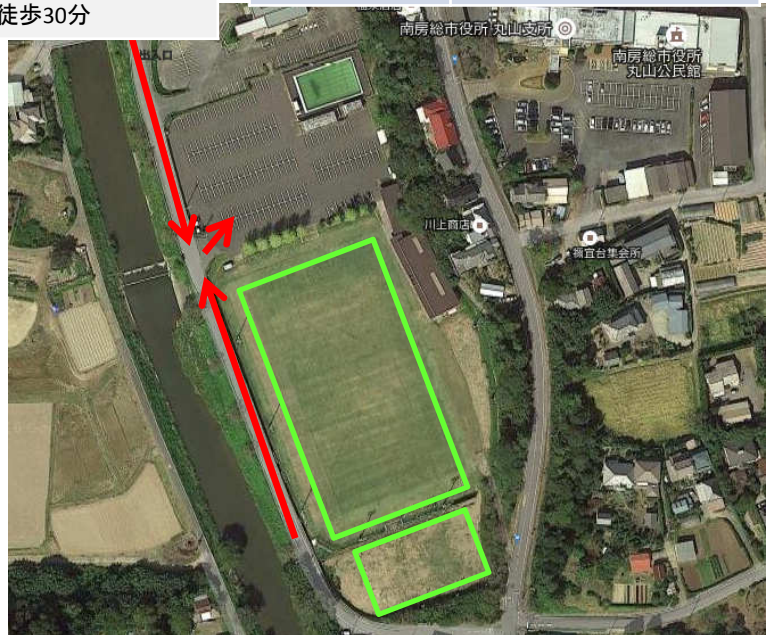
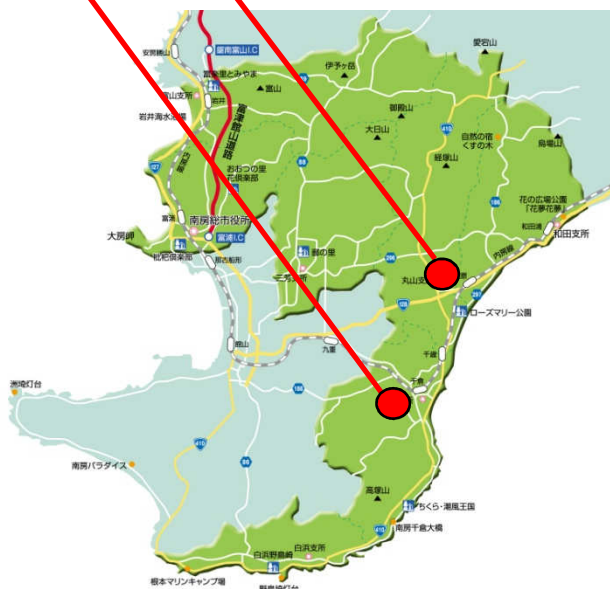
▼アクセス

車	富津館山道路 富浦ICから車で30分
電車	JR千倉駅から徒歩30分

多目的広場データ	
広さ	サッカー1面 (105m×68m、ポイントあり) フットサル 8面
グラウンド内容	全面天然芝
利用時間	9:00~17:00
ナイター施設	なし
雨天練習場	空き状況により、体育館が利用可能

千倉総合運動公園多目的広場

丸山運動広場



●メイングラウンド
 サッカーコート105m×68m
 全面天然芝
 駐車台数 223台
 屋外トイレ2箇所
 更衣室男女各1部屋

●サブグラウンド
 全面天然芝
 56m×34m